



Datenblatt

Contec.greenlight on top

Version Februar 2024



Inhaltsverzeichnis

Technische Daten Contec.greenlight on top..... 3 - 7

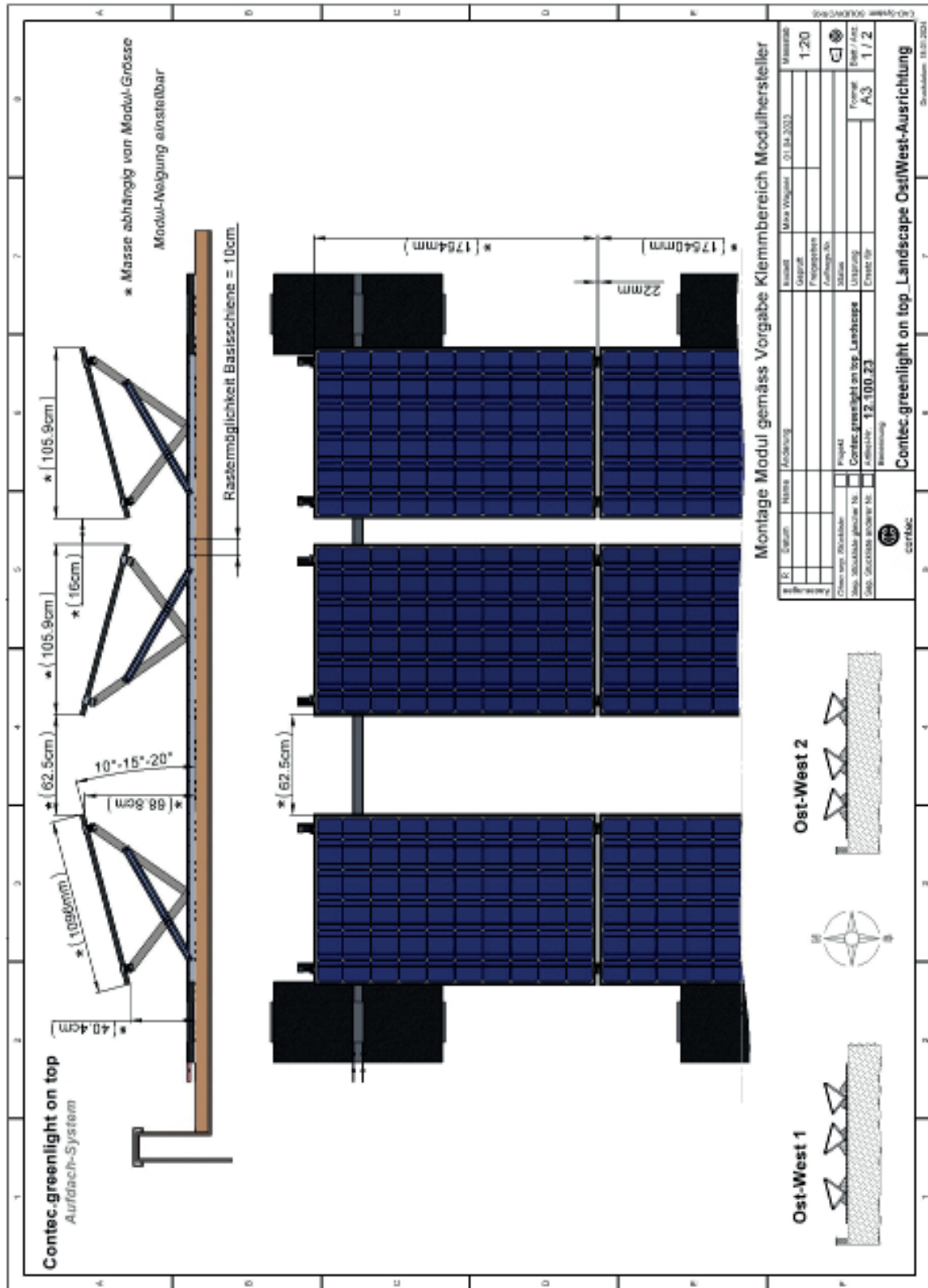
Factsheet Contec.greenlight on top..... 8 - 9

Technische Information

Contec.greenlight on top	Abmessung pro PV-Modul
Gewicht pro Einheit	9.3 kg, Gewicht ohne Auflast, ohne PV-Modul (Landscape)
Material	Magnelis, Aluminium, Edelstahl, Stahl verzinkt
Standardmodulneigung	10°, 15° oder 20° Standard (frei einstellbar)
Ausrichtung	Neigung einstellbar (Ost/West, Süd / Landscape, Portrait)
Dachverbindung	Keine konstruktive Dachverbindung nötig, System wird auf das Gründach/Kiesdach gesetzt.
Ballastierung	Auflast und Abstand Unterkonstruktion (Abstände Knickfix Basisprofil) müssen zwingend von der Contec AG entsprechend dem Windzonenplan berechnet werden.
Dachneigung	Neigung bis 5° freigegeben. Ab 5°: Freigabe nur mit technischer Abklärung durch Contec AG
Einheit besteht aus	<p>Landscape: 1 x ~1.5 m Basisschiene 1 x ~3.5 m Profilschiene</p> <p>Portrait: 1 x ~2.1 m Basischiene 1 x ~2.2 m Profilschiene</p> <p>Universell: 1 x Knickfix 1 x Fixstrebe Kleinmaterial (Schrauben, Profilverbinder L-förmig, Verbinder Basisschiene, Modul-Klemmen)</p>
Ballastierungseinheit	Gartenplatten 50 cm x 50 cm (sind nicht im Lieferumfang enthalten)
Gewährleistung	10 Jahre Systemgarantie auf Contec.greenlight on top Unterkonstruktion ab Werk, gültig ab Lieferdatum.

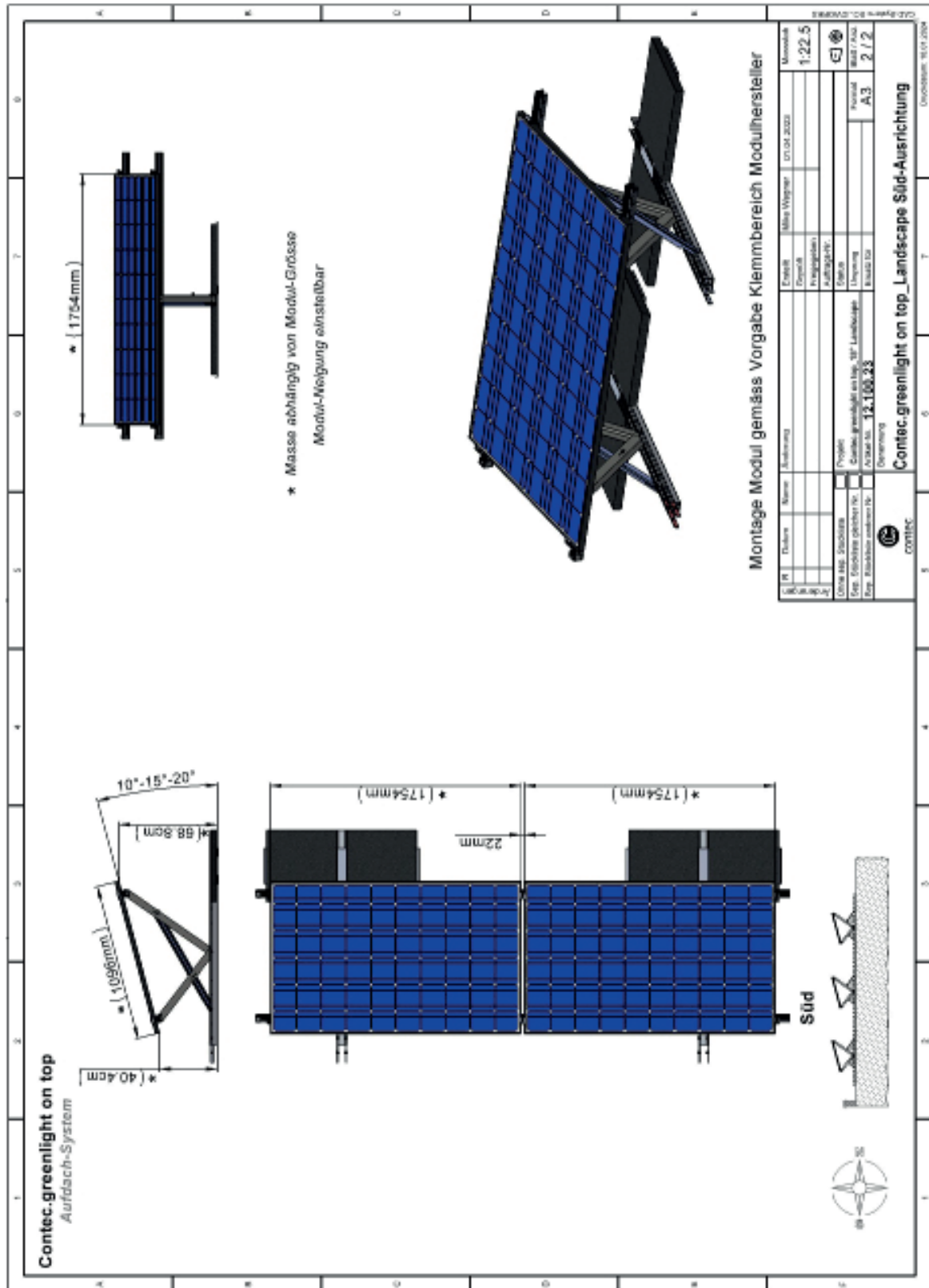
Technische Daten

Contec.greenlight on top Landscape O/W



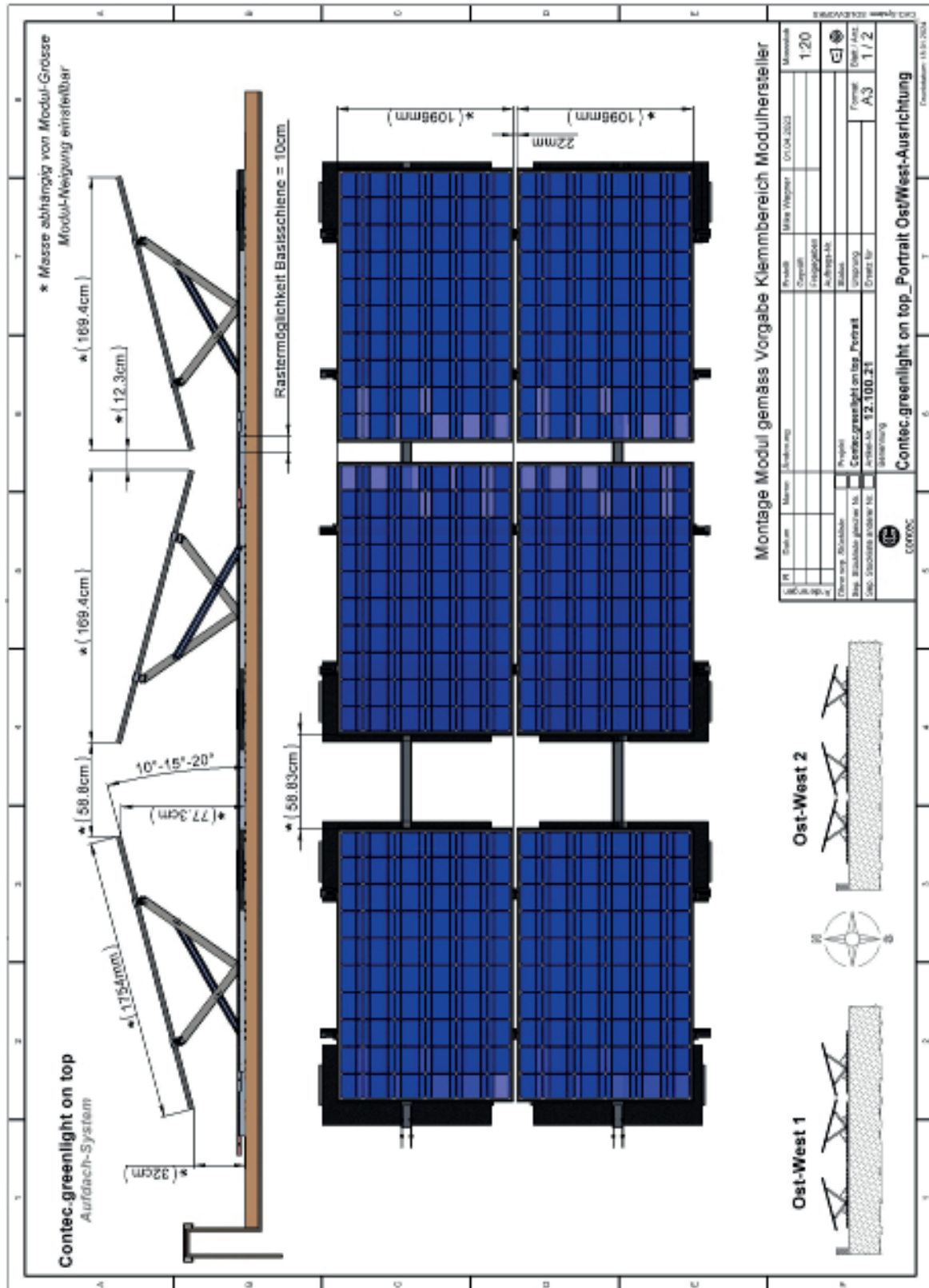
Technische Daten

Contec.greenlight on top Landscape Süd



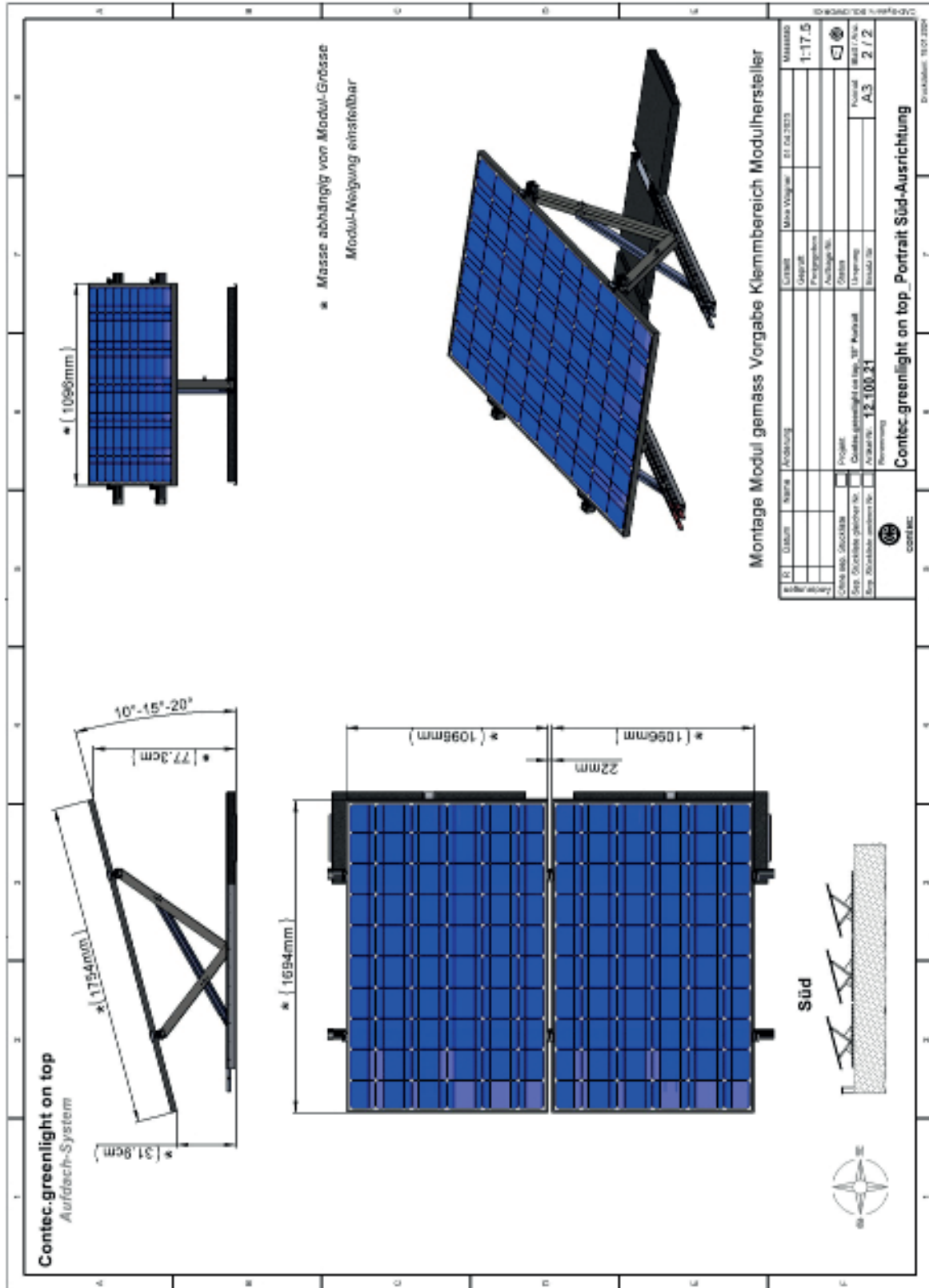
Technische Daten

Contec.greenlight on top Portrait O/W



Technische Daten

Contec.greenlight on top Portrait Süd



Factsheet

Contec.greenlight on top

Wichtige Hinweise für ein gut funktionierendes EnergieGrünDach

- Das Contec.greenlight on top System ist für bestehende Gründächer oder Kiesdächer konzipiert.
- Die Entwicklung der Begrünung ist im ersten Jahr nach dem Aufbau der PV Anlage gut zu beobachten und allenfalls Massnahmen zu ergreifen.
- Der Untergrund Schichtaufbau sollte möglichst eben/parallel zu Dachboden sein (notfalls ausnivellieren).
- Vor der Montage sind sowohl die Montageanleitung als auch die Montagehinweise zu beachten.
- Ballastierung / Auflast-Gewichte gemäss Plan beachten
- Für das EnergieGrünDach ist eine spezielle Saatmischung zu verwenden (niederwachsend).
- Beim EnergieGrünDach sind mindestens 2 - 4 Pflegedurchgänge pro Jahr nötig.
- Beim Unterhalt der Dachbegrünung darauf achten, dass keine Schäden an den PV-Anlagen entstehen.
- Hochwachsende Pflanzen sind manuell oder mit geeigneten Geräten zu entfernen (keine Fadenmäher, da diese die Stromkabel verletzen könnten und die PV-Panele verschmutzen).
- Absturzsicherungen sind gemäss Richtlinien einzuplanen

Vorteile Contec.greenlight on top

- Kann bei bestehenden Grün- und Kiesdächer angewendet werden.
- Geringes Zusatzgewicht durch Flächenverbund der Unterkonstruktion, Flächengewicht max. ~45 kg/m² (inklusive PV-Modul, Auflast und Untergrundkonstruktion)
- Kein Ertragsverlust durch Abschattung der Pflanzen (Modulhöhe Unterkante mind. 30 cm ab Substrat)
- Ökologischer Mehrwert durch hohe Biodiversität des Flachdaches dank der Kombination von PV und Begrünung
- Schnelle und einfache Montage
- Keine Stauhitzte unter den Panels, pro 1° C kühlerem PV Modul, steigt die Mehrleistung um 0.35 - 0.45 %
- Keine Dachdurchdringung
- Einfache Integration der Absturzsicherung
- Optimale Dachflächennutzung
- Einfache Pflege der Pflanzung, Kontrolle und Reinigung dank erhöhtem Einbau -> ca. 50 % weniger Pflegeaufwand als bei Flachmodulen auf Begrünung
- Schnee rutscht schnell ab.

Factsheet

Contec.greenlight on top

Dienstleistung Contec

Wir erstellen

- Belegungsplanung anhand eines Vorschlages
- Unterkonstruktionsplan
- Einbauplan inkl. Auflastberechnung

Dabei wird die Planung der Absturzsicherungsanlage Contec.safe berücksichtigt

Auf dem Dach

- Einbau der Unterkonstruktion und Absturzsicherungen inkl. Abnahmen
- Ansaat mit geeignetem Saatgut
- Sichtkontrolle PV-Anlage
- Jährlicher Dachunterhalt gemäss Checkliste
 - Unterhalt Begrünung
 - Kontrolle Absturzsicherung
 - Kontrolle Spenglerarbeiten und Anschlüsse
 - Reinigung PV-Panel

